

# 13 ANNI DI CTP

**La governance, la mission, le criticità, i risultati**

**Dott. Alfredo Mazzei  
Vice Presidente**

**Compagnia Trasporti Pubblici, Napoli**

**CIVICUM – GOVERNANCE e INVESTIMENTI delle Public Utilities  
Milano 5 marzo 2008**

# La società

## Proprietà

50% Provincia di Napoli e 50% Comune di Napoli

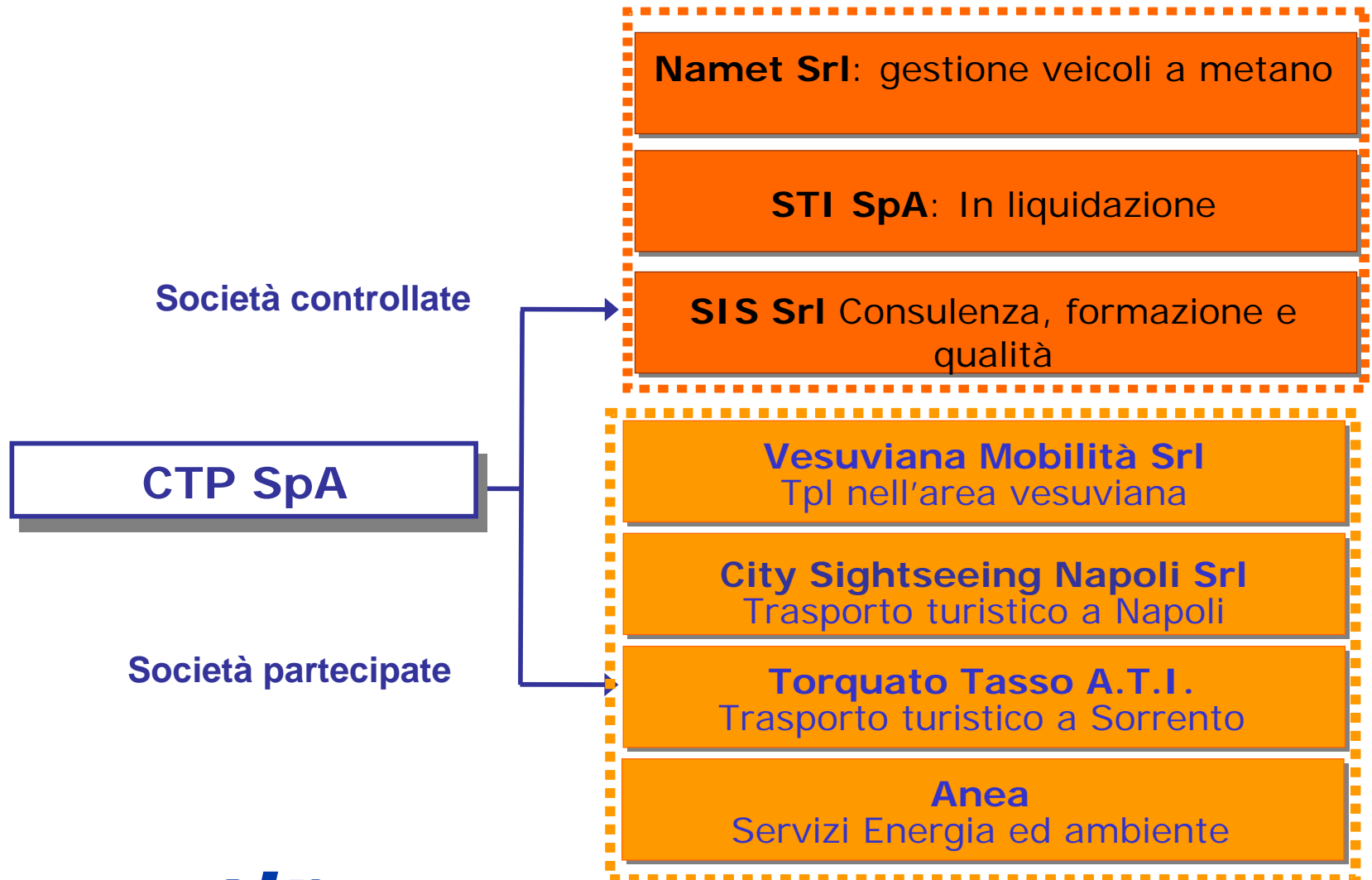
## Assemblea dei Soci

Sindaco di Napoli  
Presidente della Provincia

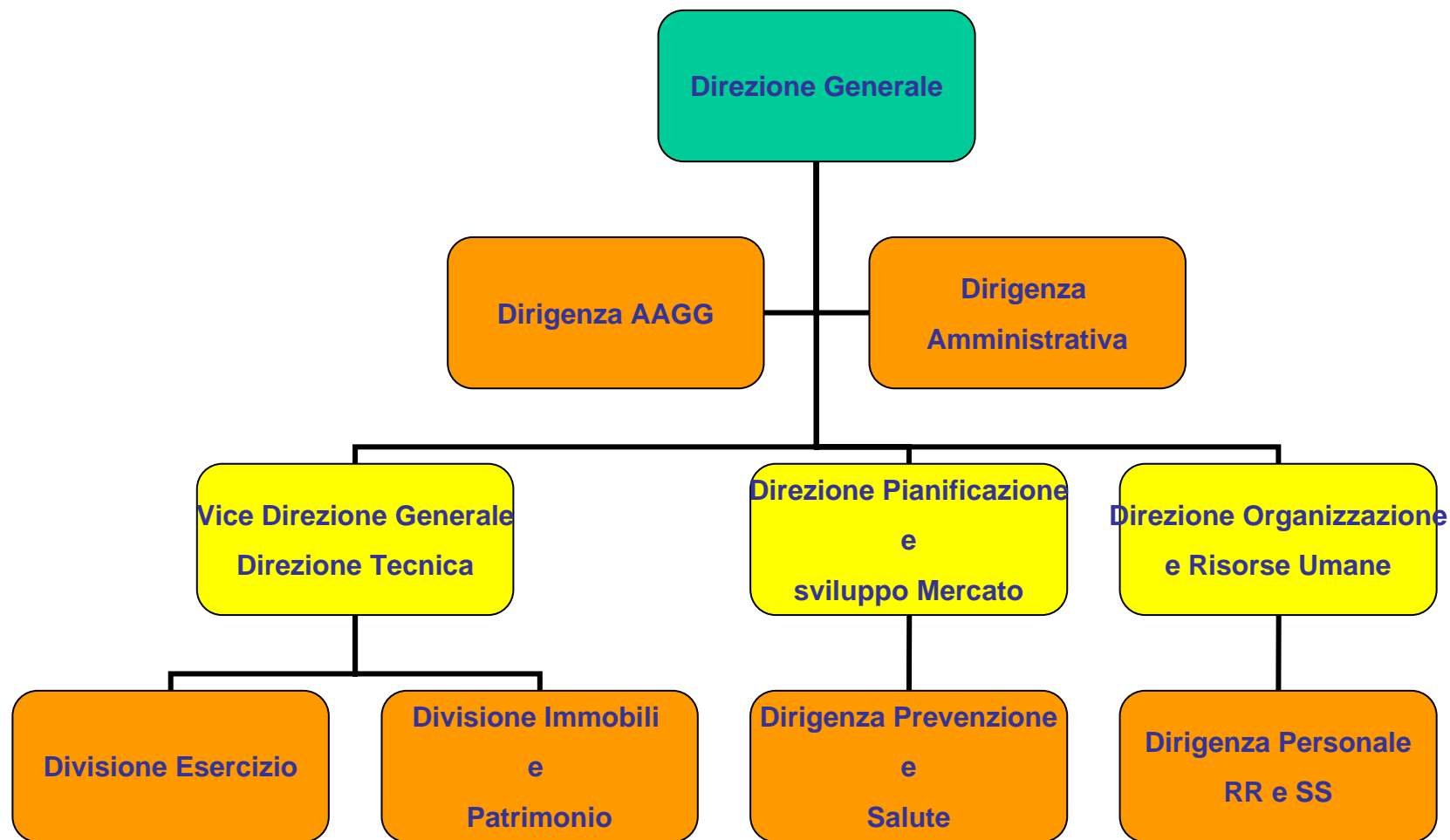
A yellow CTP bus is shown at a bus stop. The bus has "ctp" branding on the front and side. The destination sign above the windshield reads "SALERNO - ZONA ASI" and "VIALE PIEMONTE". The bus number "109" is visible on the front. The license plate is "110113".

**ctp**

# Il gruppo CTP oggi



# La struttura di governance



# Il mandato per la governance

- Riequilibrare una azienda fuori controllo (personale, mezzi e prodotto)
- Ridurre il disavanzo annuale con criteri "sociali"
- Garantire trasparenza ed equità
- Motivare il personale
- Essere un punto di riferimento nel territorio anche attraverso la sostenibilità

# In sintesi

- Sviluppare una azienda sostenibile attraverso il “bilanciamento delle prestazioni economiche, ambientali e sociali”, superando l’ottica tradizionale puramente economica e mirando a valutare le sue azioni in relazione all’impatto sull’ambiente e sulla società in generale

# CTP e la sostenibilità

- Prima azienda in Europa conforme alla norma SA 8000 (responsabilità sociale)
- Sottoscrittore (fra le prime in Italia) della carta per la mobilità sostenibile
- Codice etico pubblicato nel 2003
- Rapporto di sostenibilità pubblicato annualmente dal 2003 e dal 2004 sviluppato secondo lo standard GRI
- Partecipazione a numerosi progetti internazionali per lo sviluppo sostenibile
- Riconoscimenti nazionali per gli incrementi qualitativi (confservizi Cispel)

# CTP e la sostenibilità

- Investimenti per la riduzione dell'impatto ambientale (es.: Pannelli solari e Fotovoltaico per la ricarica di autobus ibridi metano-elettrici, impianto per l'erogazione di gas metano, ecc.)
- Sviluppo di numerose iniziative sociali anche di "innovazione virtuosa" quale il progetto CONTACT fra CTP e Caritas, mirato all'intercultura sui bus ed all'integrazione delle minoranze etniche che ha ricevuto premi e riconoscimenti (Villirillo-Cittadinanza attiva- Etica ed Impresa)
- Etica del lavoro: comitato pari opportunità, assunzione dei dipendenti in CFL
- Sviluppo del personale: formazione continua

# Un'innovazione virtuosa: la mediazione culturale sui bus



- Il gruppo dei mediatori di 18 persone, tra i 25 ed i 45 anni
  - 10 stranieri individuati, attraverso Caritas, tra associazioni operanti sul territorio e tra le comunità immigrate del Burkina Faso, Senegal, Nigeria, Togo , Ghana, Costa d'avorio. 2 donne, 8 uomini
  - 8 dipendenti CTP

# Le Certificazioni

SA 8000

ISO 9001/vision 2000

ISO 14001: 2004

# L'evoluzione

Il personale

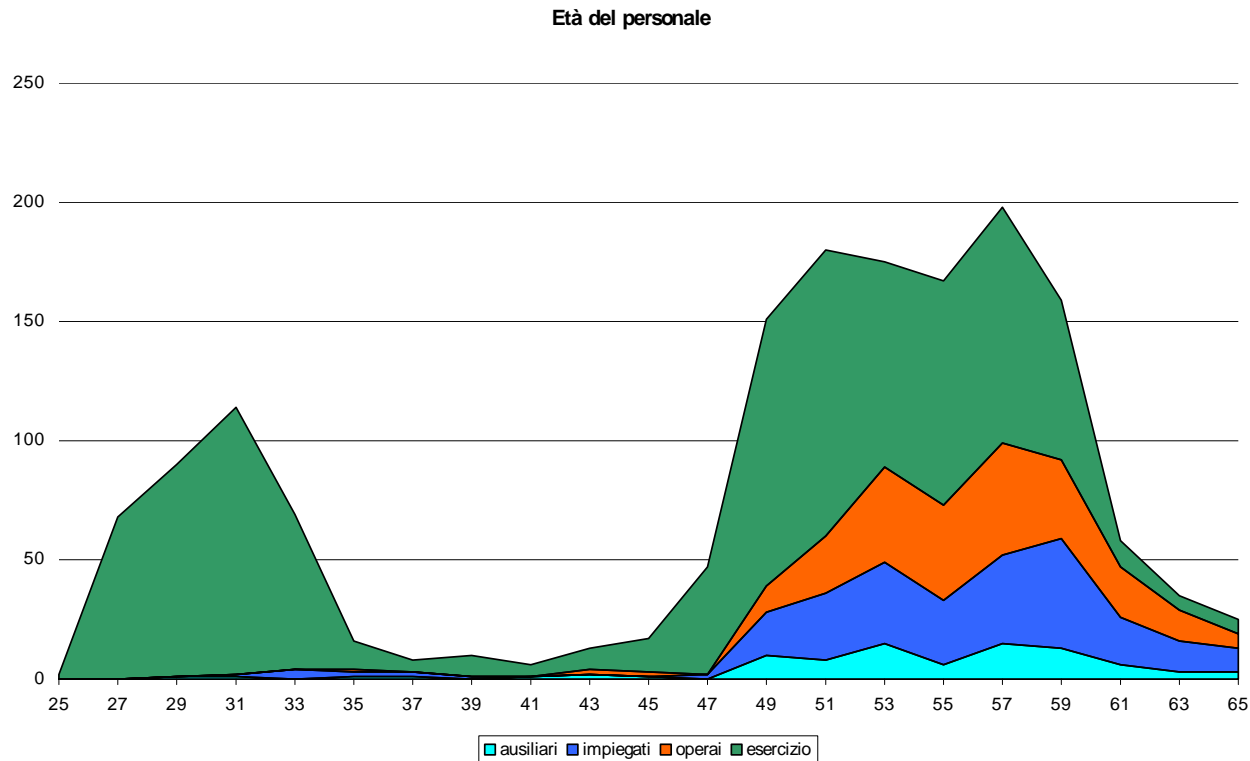
# Le risorse umane



# Le risorse umane

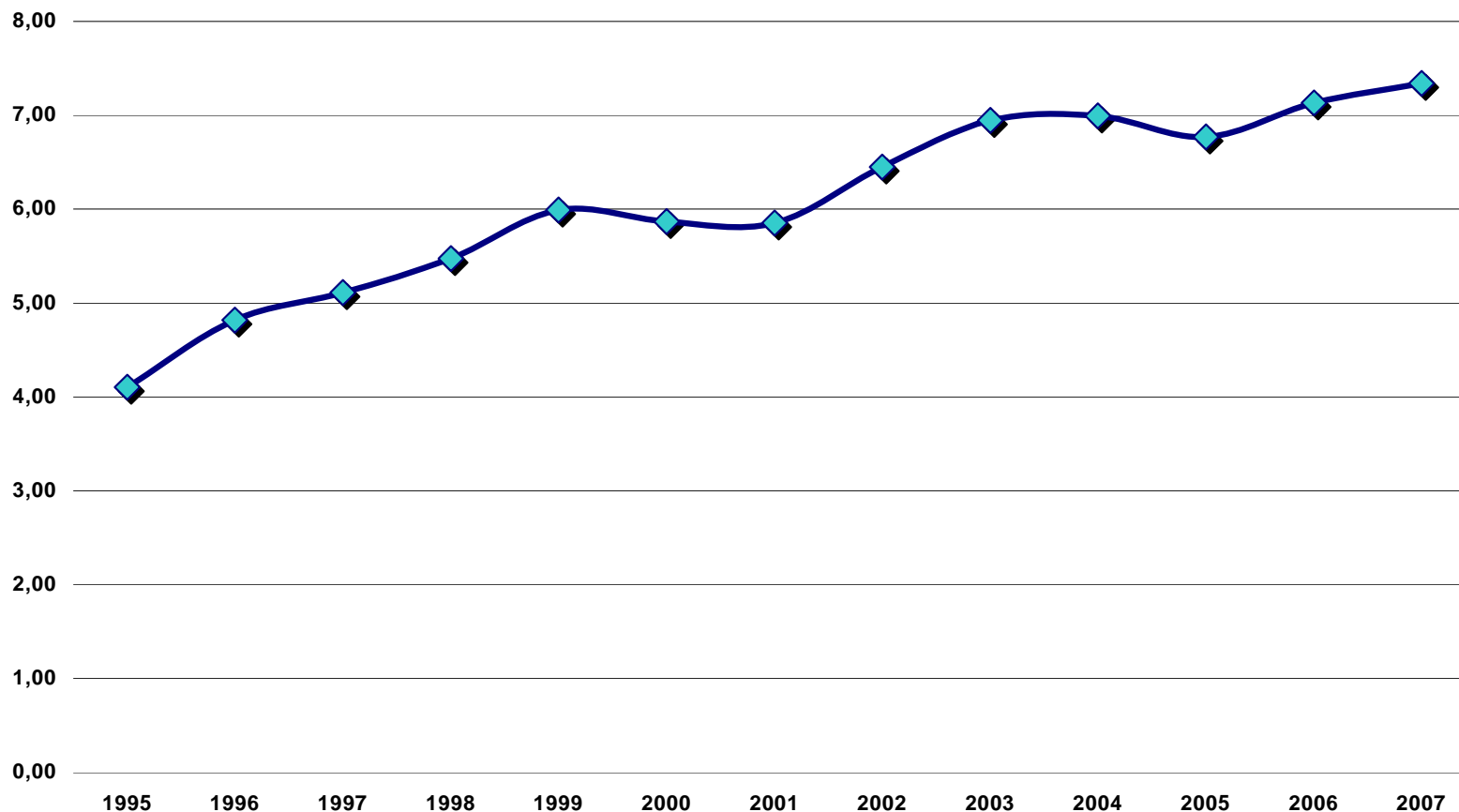
Anno	1995	2007 (al 31/12)	delta%
Totale	3.064	1.549	-49,4%
Dirigenti	18	9	-50,0%
Amministrativi	447	190	-57,5%
Operatori di esercizio	1.406	919	-34,6%
Personale di esercizio	405	176	-56,5%
Personale di manutenzione	645	162	-74,9%
Personale ausiliario	143	93	-35,0%

# No dipendenti fra 30 e 50 anni!



# Produttività personale

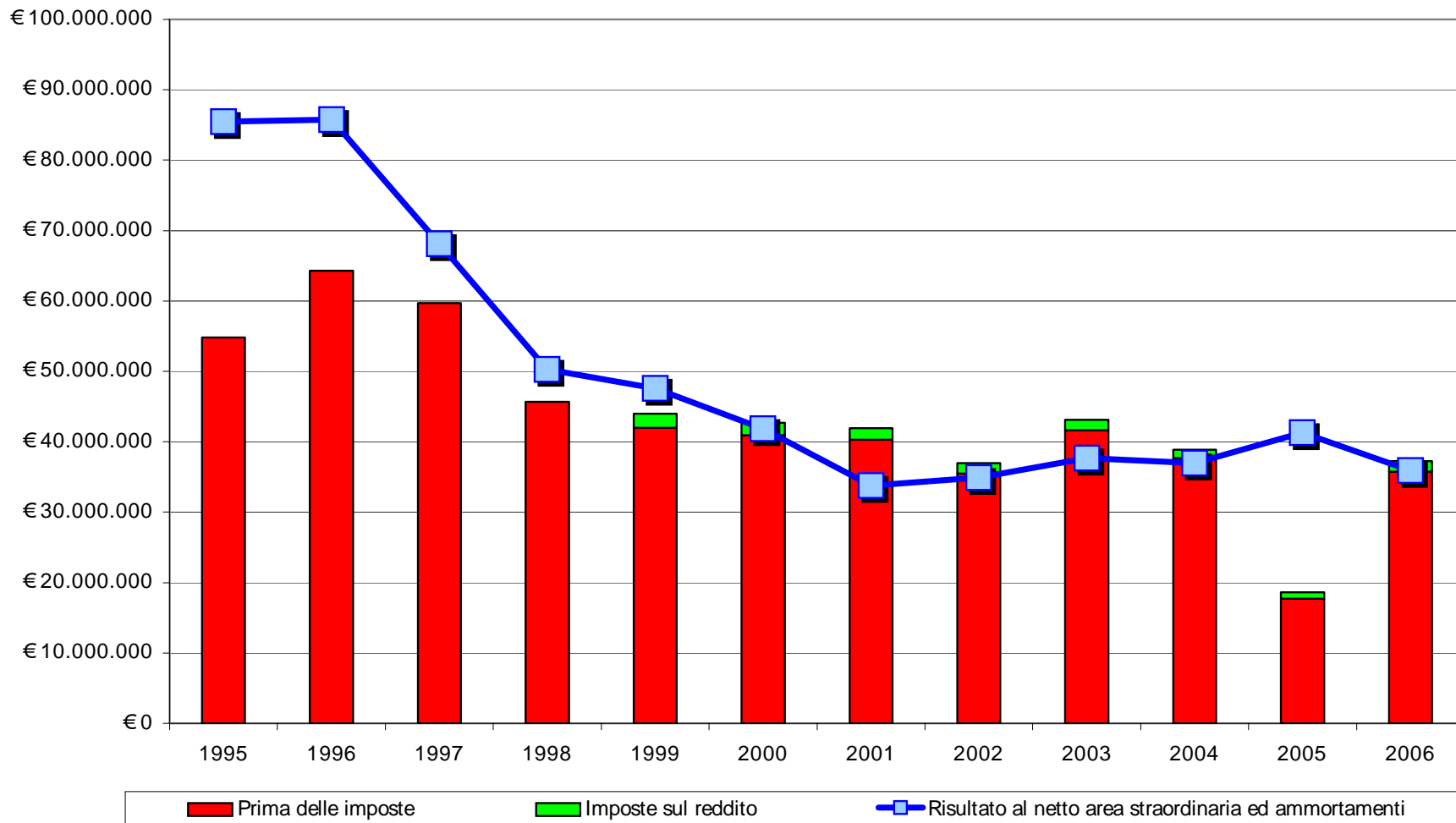
VettureKm/Ore lavorate



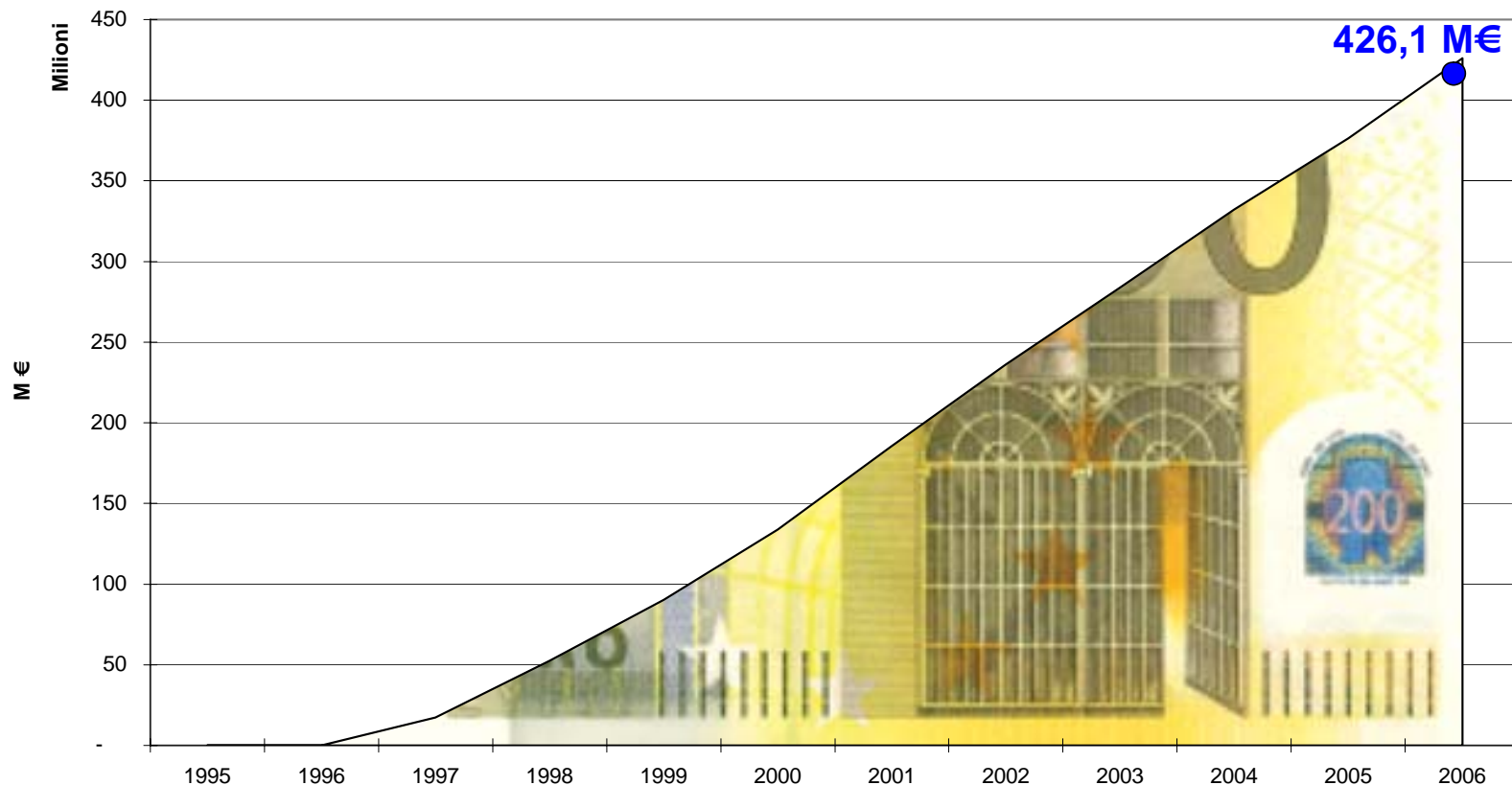
# L'evoluzione

I risultati economici

# La perdita di esercizio



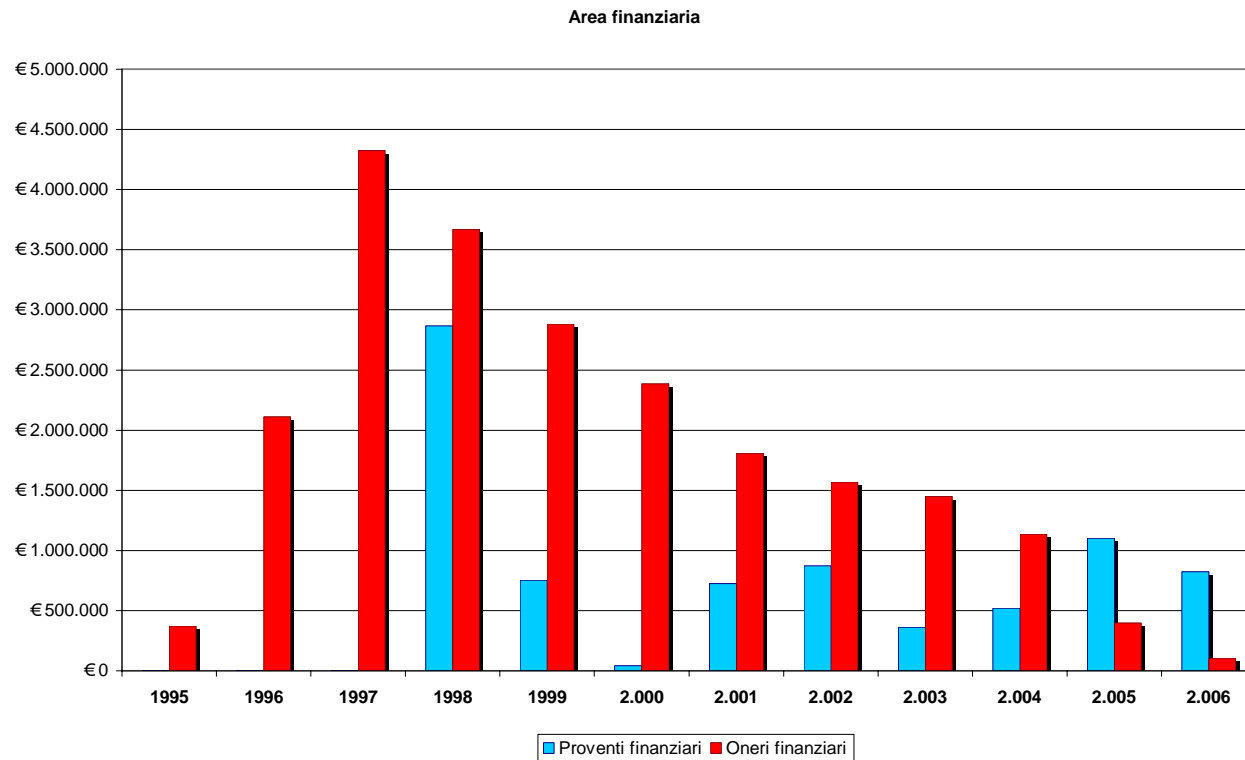
# Curva cumulativa dei minori costi per la proprietà, a valori storici e rispetto al 1995



# Risultati ottenuti 2006 vs 1995

DATI	%
Costi totali	- 19,1
Ricavi del Traffico	+11,7
Costi del Personale	- 33,8
Numero Dipendenti	- 46,5
Km utili	-3,3

# Area finanziaria



# **Gli investimenti**



# Principali investimenti in atto

- Estensione della rete filoviaria fino a Scampia
- Razionalizzazione delle sedi e valorizzazione del patrimonio immobiliare
  - Dismissione del deposito e della sede in affitto
  - Acquisto di una nuova sede
  - Ristrutturazione completa del deposito Arzano

# Interventi sul parco mezzi

- Costante politica di rinnovo ed efficientamento
  - Autofinanziamento (dai risparmi per riduzione personale) per integrare gli interventi regionali
  - Metanizzazione della flotta (oggi un intero deposito 0 circa 48% del servizio in uscita mattinale), veicoli ibridi ed alimentati da energia solare (tetti fotovoltaici)
  - Nuove politiche manutentive che privilegiano il global service (società di scopo)
- Le nuove forniture di bus regionali (comodato d'uso)

# Principali Investimenti effettuati dal 2003 al 2006

	2003	2004	2005	2006
Materiale rotabile	13.826.034,00	5.015.671,00	5.688.109,00	14.538.772,00
Autofinanziamento	10.823.621,63	1.943.671,00	2.829.271,88	14.505.719,00
Contributi	3.002.412,37	3.072.000,00	2.858.837,12	33.053,00

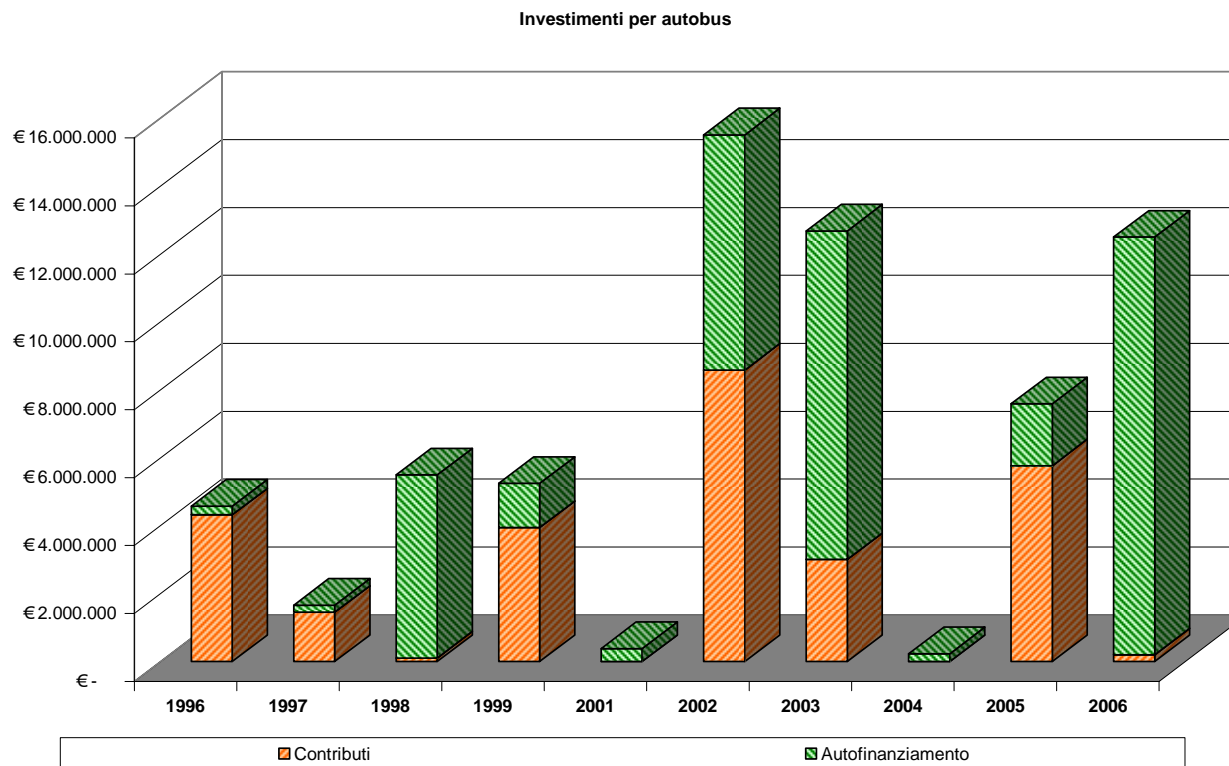
Fabbricati	2.046.688,00	3.532.407,00	1.472.617,00	531.630,00
Autofinanziamento	2.046.688,00	2.565.196,33	1.303.963,60	314.619,97
Contributi	-	967.210,67	168.653,40	217.010,03

Nello stesso periodo, per progetti europei di ricerca e sviluppo, si sono avuti contributi UE per € 1.013.698,84

# Investimenti attivati nel 2007

<b>Autobus</b>	<b>3.318.600,00</b>
<b>Immobili</b>	14.001.000,00
Contributo	1.250.000,00
<b>Autofinanziato</b>	<b>12.751.000,00</b>
<b>Tecnologie</b>	2.644.000,00
Contributo	1.183.083,44
<b>Autofinanziato</b>	<b>1.460.916,56</b>

# Investimenti per autobus



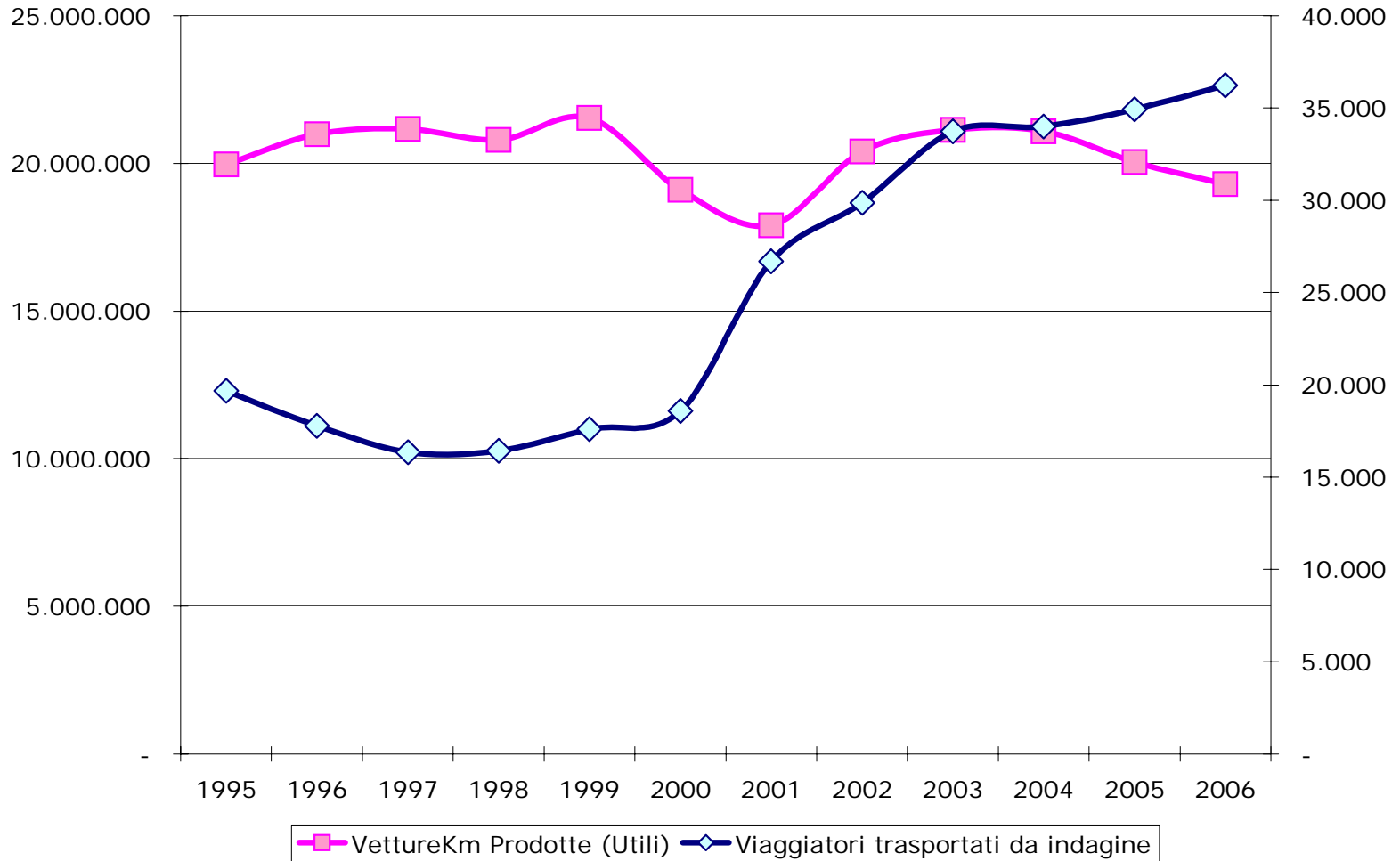
# La produzione

Il problema dei Km non  
contribuiti

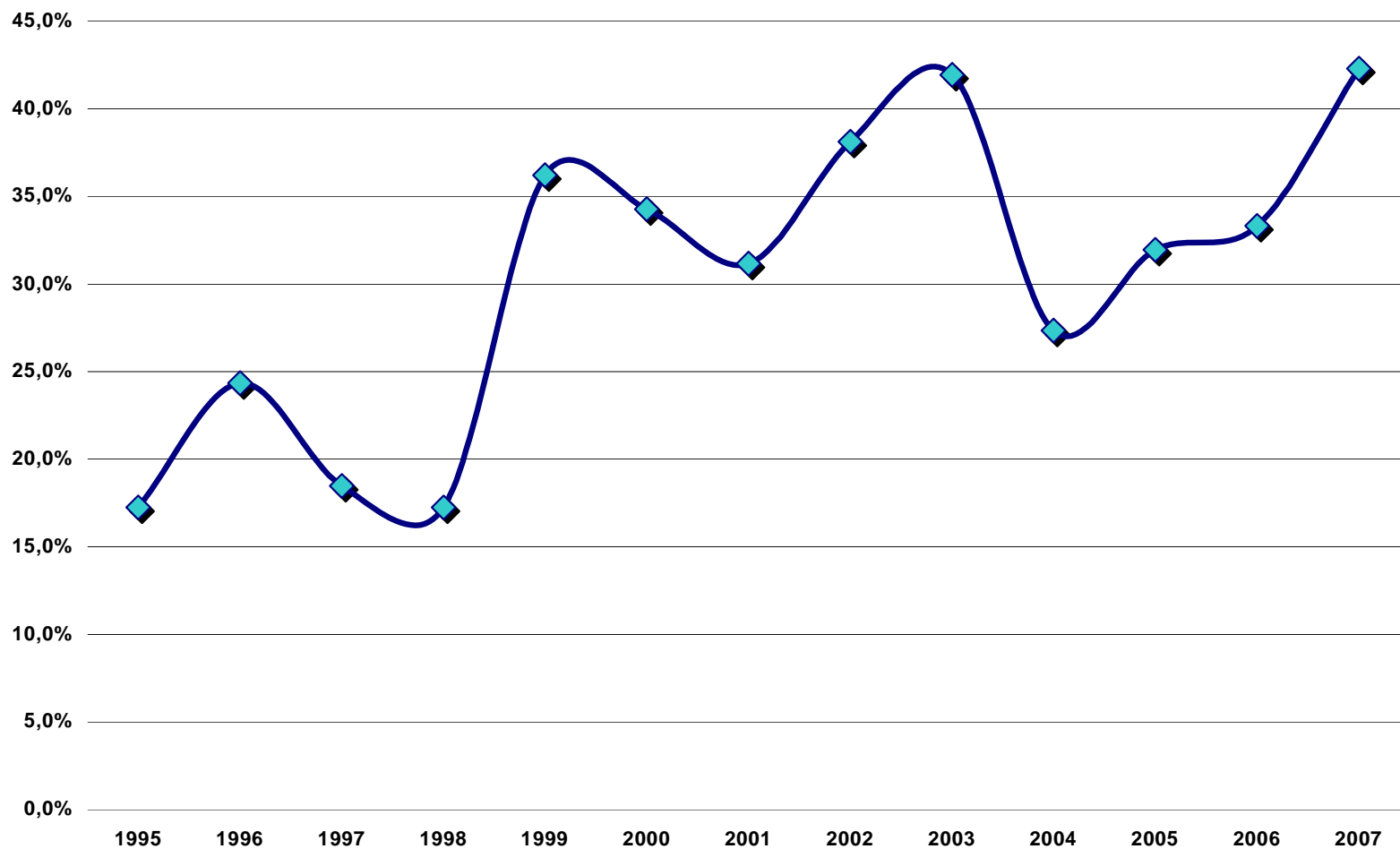
# La produzione Km

- Nel vecchio regime concessionario, CTP avrebbe dovuto sviluppare circa 27 milioni di Km
- I contratti ponte imposti dalla Regione nel 2003 ne riconoscevano 18,5 retribuiti ed altri 2,5 "autorizzati", ma senza contributo, la CTP era organizzata per farne 24,5
- Conciliare risorse tecniche ed umane con quelle economiche

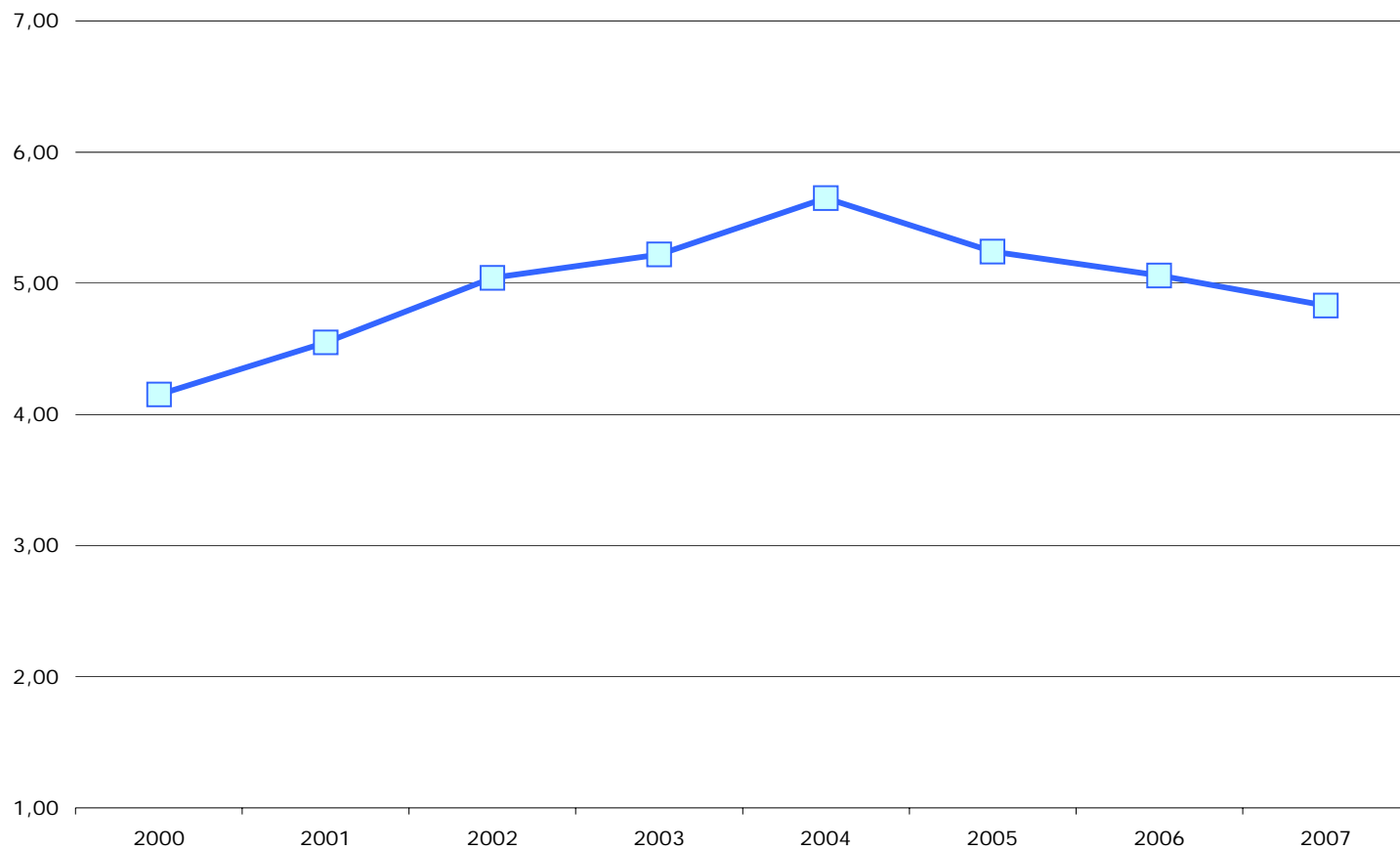
# La Produzione



# % bus con età < 5 anni



# Customer satisfaction



# Corrispettivi e Ricavi

