

LA COMUNICAZIONE AI CITTADINI : UN NUOVO FORMATO DI BILANCIO PER MILANO



Cosa accomuna le best practice?

*“Rendono conto”
in modo chiaro e semplice*

1. Chiariscono **politiche perseguite e risorse allocate**
2. Hanno un **dettaglio per politica / servizio**
3. Sono redatti secondo **principi e criteri contabili simili a quelli del settore privato**
4. Esplicitano il **modello di governance dell'ente locale**
5. Sono **graficamente efficaci e facilmente fruibili** (si trovano su internet e in lingua inglese)

1. PREMESSA

Messaggio del sindaco

Messaggio del direttore generale

2. SINTESI DELLA GESTIONE

2.1 Politiche per la città

2.2 Risultati

2.3 Aspetti economico-finanziari

2.4 Prospettive per il futuro

3. RISULTATI PER SERVIZI EROGATI

3.1 Servizi per l'individuo,

Istruzione Pubblica, Cultura e Beni Culturali, Sport, Turismo, Settore Sociale

3.2 Servizi per la collettività

Gestione Territorio e Ambiente, Viabilità e Trasporti, Giustizia, Polizia Locale, Sviluppo Economico, Servizi Produttivi

3.3 Funzionalità interna

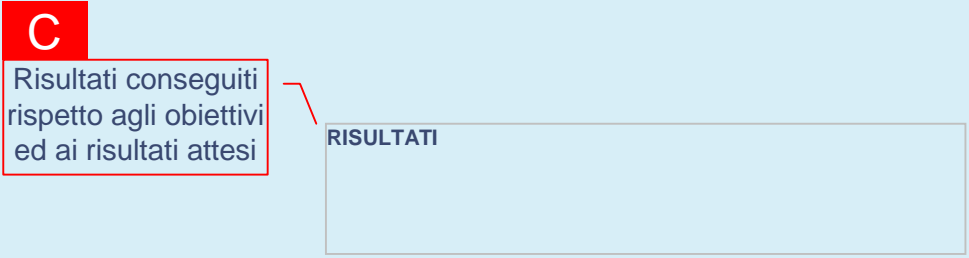
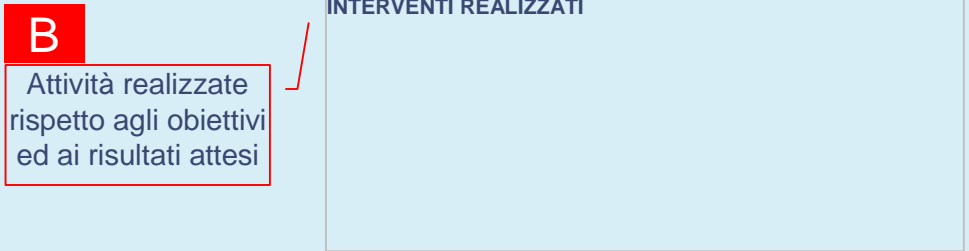
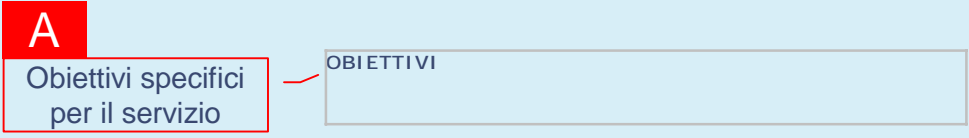
4. RISULTATI ECONOMICO-FINANZIARI

4.1 Prospetti economico-finanziari

4.2 Prospetti di analisi della performance e principali indicatori

5. GOVERNANCE E MODELLO ORGANIZZATIVO

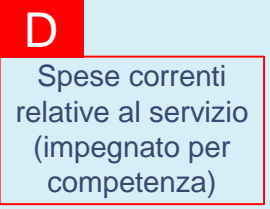
Servizio: obiettivi, attività e risultati



A	OBIETTIVI
B	INTERVENTI REALIZZATI
C	RISULTATI
D	SPESE CORRENTI
E	INDICATORI DI PERFORMANCE

SPESE

SPESE	Consuntivo '05	Budget '05	Variazione '04-'05	Incidenza sul totale
Personale	82.094.930	75.363.310	6.731.620	84%
Prestazioni di servizi	5.896.601	5.809.617	86.984	6%
Imposte e tasse	5.830.070	5.005.870	824.200	6%
Utilizzo beni di terzi	1.646.396	1.873.900	-227.504	2%
Interessi passivi e oneri finanziari	843.599	1.409.140	-565.541	1%
Trasferimenti	639.500	450.000	189.500	1%
Oneri straordinari della gestione corrente	507.715	940.000	-432.285	1%
Beni di consumo e/o materie prime	51.500	264.500	-213.000	0%
Totale spese correnti	97.510.311	91.116.337	6.393.975	



ENTRATE	Consuntivo '05	Budget '05	Variazione '04-'05	Incidenza sul totale
Contributo statale	11.358.686	8.300.000	3.058.686	100%
Altre entrate (recuperi)	-	50.000	50.000	
Trasferimenti dall'Unione Europea	-	2.550	2.550	
Totale entrate	11.358.686	8.352.550	3.006.136	



•PERFORMANCE

	•2004	•2003	•2002	•2001	•2000	•1999
•Scuole materne	•170	•166	•161	•151	•143	•143
•Bambini frequentanti	•22622	•22700	•22710	•22700	•22650	•22680
•Personale educativo	•3000	•2990	•2890	•2700	•2709	•2690

- !**
- **SPUNTI DI RIFLESSIONE**
 - Valutazione sull'opportunità/utilità di riportare i dati:
 - sugli **investimenti** realizzati in funzione della loro significatività
 - sulle **entrate** quando direttamente connesse al servizio, come nel caso dei servizi a domanda individuale

Servizio: ambito di riferimento

Servizi per l'individuo

Istruzione Pubblica

1. Scuola materna
2. Istruzione elementare
3. Istruzione media
4. Istruzione secondaria superiore
5. Assistenza scolastica, Trasporto, Refezione e altri servizi

Cultura e Beni Culturali

6. Biblioteche, musei e pinacoteche
7. Teatri, attività culturali e servizi diversi nel settore culturale

Sport

8. Piscine comunali
9. Stadio comunale, Palazzo delle sport e altri impianti
10. Manifestazione diverse nel settore sportivo e ricreativo

Turismo

11. Servizi turistici
12. Manifestazioni turistiche

Settore sociale

13. Asili nido, servizi per l'infanzia e per i minori
14. Servizi di prevenzione e riabilitazione
15. Strutture residenziali e di ricovero per gli anziani
16. Assistenza, beneficenza pubblica e servizi alla persona
17. Servizio necroscopico e cimiteriale

Servizi per la collettività

Gestione territorio e ambiente

18. Pianificazione urbanistica e gestione del territorio
19. Servizi di protezione civile
20. Edilizia residenziale pubblica locale e piani di edilizia economica
21. Smaltimento rifiuti
22. Parchi e servizi per la tutela ambientale del verde

Viabilità e trasporti

23. Viabilità, circolazione stradale e servizi connessi
24. Illuminazione pubblica e servizi connessi
25. Trasporti pubblici locali e servizi connessi

Giustizia

26. Uffici giudiziari
27. Case circondariali e altri servizi

Polizia locale

28. Polizia municipale
29. Polizia commerciale
30. Polizia amministrativa

Sviluppo economico

31. Affissioni e Pubblicità
32. Fiere, Mercati e Servizi Connessi
33. Servizi Relativi al Commercio

Servizi produttivi

34. Distribuzione Gas
35. Centrale del Latte
36. Distribuzione Energia Elettrica
37. Farmacie

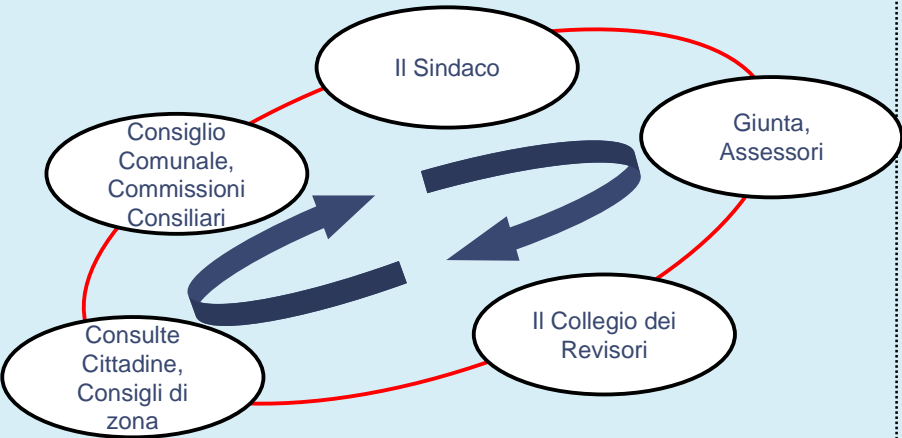
Funzionalità interna

Funzionalità interna

38. Organi Istituzionali, Partecipazione e Decentramento
39. Segreteria Generale Personale e Organizzazione
40. Gestione Economica, Finanziaria e Controllo di Gestione
41. Gestione delle Entrate Tributarie e Servizi Fiscali
42. Gestione dei Beni Demaniali e Patrimoniali
43. Ufficio Tecnico
44. Anagrafe, Stato Civile, Elettorale, Leva e Servizio Statistico
45. Altri Servizi Generali

Governance e management

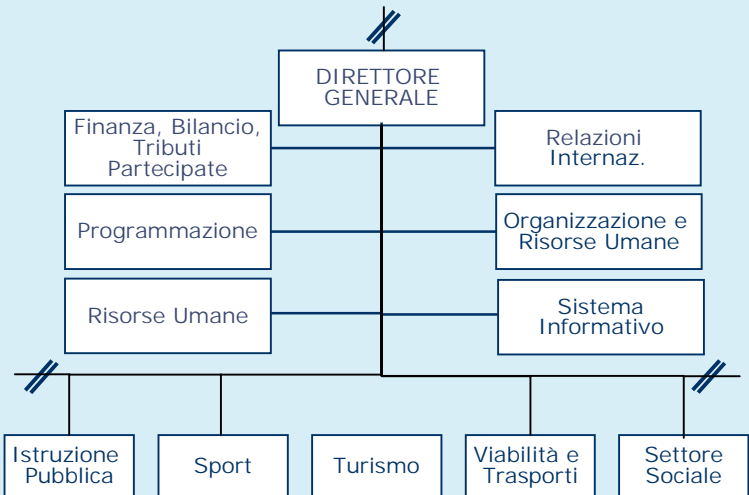
Governance



Strumenti di governance



Organigramma



Sistema di controllo interno



Il processo in corso

Il focus sugli obiettivi ed il collegamento tra **obiettivi – attività - risultati** – indicatori di performance implicano:

Indicazioni generali

- ✓ L'adozione di un approccio non puramente contabile, ma manageriale
- ✓ L'adozione di una logica di gestione del servizio, di responsabilità sociale
- ✓ L'attivazione di un flusso di comunicazione tra i responsabili del bilancio ed i referenti dei servizi, comunicazione che si basi sulla condivisione degli obiettivi finali, in particolare del principio del chiaro legame obiettivi - risultati

Percorso individuato

- ✓ Le informazioni ci sono, ma devono essere elaborate
- ✓ È necessario spiegare ai referenti dei servizi che cosa significa ragionare in una logica per attività e risultati
- ✓ Il processo è complicato, è stato spesso notato un fraintendimento tra cosa è un'attività e cosa è un risultato
- ✓ È necessario un processo di condivisione per far recepire il messaggio, un confronto continuo con i referenti dei servizi
- ✓ Non è una banale riclassificazione di bilancio, è un cambiamento culturale